

## Notre offre en conseil

- Orientation professionnelle et conseil en formation continue
- Identification des points forts et des talents inexploités
- Informations sur le marché de l'emploi et prescriptions légales
- Clarification des buts personnels, découverte de nouvelles possibilités
- Coaching en recrutement et recherche d'emploi
- Bilan de compétences
- Découverte de nouvelles perspectives professionnelles
- Accord travail-famille
- Profil de compétences CH-Q
- Élargissement des horizons professionnels et personnels
- Bourses d'emploi

Vous trouverez également chez ZARABINA asbl l'occasion d'assister régulièrement à des séminaires intéressants sur l'emploi, le travail et les carrières professionnelles. Tous les services de ZARABINA sont gratuits et sont soutenus par le Ministère de l'Emploi et du Travail et par le Ministère de l'Éducation.

Pour plus d'informations  
sur notre action :  
[www.zarabina.lu](http://www.zarabina.lu)



**ZARABINA** asbl.  
27, rue Emile Mayrisch  
L-4240 Esch/Alzette

Tel.: 26 55 12 13 1  
Fax.: 26 55 12 14  
[info@zarabina.lu](mailto:info@zarabina.lu)

**ZARABINA** asbl.  
37-39, rue Felix de Blochausen  
L-1243 Luxembourg

Tel.: 26 55 12 13 60  
Fax.: 26 55 12 14  
[info@zarabina.lu](mailto:info@zarabina.lu)

Zarabina asbl est une agence de conseil et de services pour l'emploi, la progression professionnelle et la formation continue, établie à Esch-sur-Alzette et à Luxembourg-Ville.

# Conseil et orientation

Mettez toutes les chances de votre côté  
sur le marché de l'emploi

Vous vous posez  
des questions  
sur votre carrière ?

Une nouvelle orientation  
professionnelle ?

Vous ressentez un besoin  
de vous former ?

Travail et famille :  
comment faire ?

Vous êtes en recherche  
d'emploi ?

# ZARABINA

**Le monde  
du travail moderne  
est sous l'emprise  
du changement.**

**Je voudrais poursuivre une  
formation professionnelle**

Chaque décision professionnelle, chaque choix de carrière, s'accompagne d'opportunités et de risques. Nous vous soutenons pour bien les évaluer et es accorder à vos propres objectifs de vie.

**Je suis en recherche d'emploi**

Formation continue, chômage, contrats à durée déterminée, flexibilité et mobilité sont des réalités quotidiennes pour un grand nombre de travailleuses et de travailleurs. Les tournants et les travers de la vie ne sont pas sans conséquences, et les intégrer dans son propre trajet professionnel n'est pas toujours simple. Travailler à un changement pour un mieux demande du courage et des efforts.



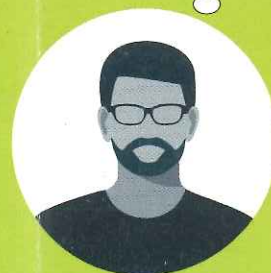
**Je voudrais  
me réorienter sur le  
plan professionnel**



**Je me pose  
des questions sur ma carrière  
professionnelle**



**Je souhaiterais  
mieux accorder travail  
et famille**



Nous prenons le temps voulu pour clarifier avec vous votre demande et vos souhaits. Les problèmes factuels et la stratégie d'action sont toujours considérés en fonction de vos compétences, vos intérêts et votre situation ainsi que vos conditions de vie actuelles.



## **Nous sommes...**

une association à vocation sociale qui s'implique en faveur de l'égalité des chances dans le domaine de l'emploi, de la progression professionnelle et de la formation permanente. Depuis 1995, nous sommes également actifs en tant qu'agence de conseil, avec des résultats probants. Notre point fort : l'orientation professionnelle et en formation pour les femmes et les hommes.

## **Nous vous proposons le soutien...**

d'une équipe de conseillères disposant d'une expérience variée, née de la pratique et de l'étude, ainsi que d'un souci commun d'un conseil de qualité pour l'orientation et la formation professionnelle.

Chez nous, vous ne trouverez pas de recettes toutes faites. Nous misons sur une stratégie de conseil sur mesure, avec des propositions réalistes et concrètes, et une bonne dose de créativité dans la recherche de votre solution.

## **Nous coopérons...**

avec des expert.e.s et des entreprises sur le plan international, national et local. Nous entretenons des relations continues d'échange d'expériences et de collaboration avec des réseaux professionnels afin d'adapter constamment nos services à l'évolution des demandes et des conditions du marché du travail.